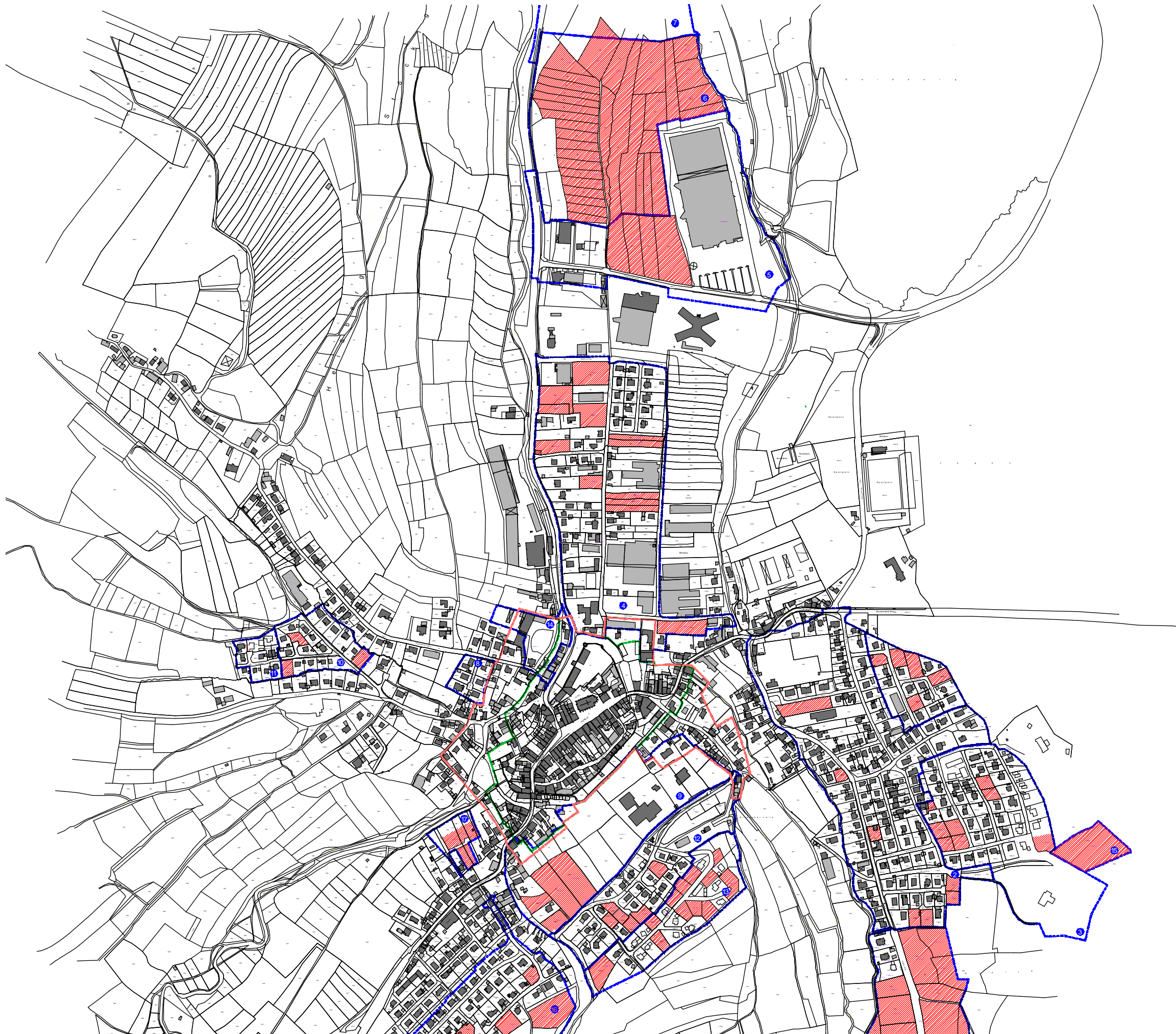


Integriertes städtebauliches **Entwicklungskonzept**

Planunterlagen – 460-06 Bebauungsplan





Bebauungspläne

- 1 Burgleite 1
- 2 Fürstenweg 1
- 3 Fürstenweg 2
- 4 Feldeite I
- 5 Feldeite III
- 6 Feldeite IV
- 7 Feldeite V
- 8 Giechröten
- 9 Hintere Stadt
- 10 Hummeri Blösse I
- 11 Hummeri Blösse III
- 12 Kalkberg I
- 13 Kalkberg II
- 14 Krausgelände
- 15 Weismain Waldbühne
- 16 Peunt
- 17 In der Au

- ungenutzt
- Untersuchungsgebiet
- Bebauungspläne

SEK Weismain

Bebauungspläne 460-06

M 1 : 8000

A. Nr. 09 460
architekturbüro
lauer+lebok

gabelsberger strasse 16a 96 215 lichtenfels
tel.: 0 95 71 / 92 32-0 fax.: 0 95 71 / 92 32-77
e-mail: lauer-lebok@t-online.de
internet: www.lauer-lebok.de

Datum 01.06.2016